

# BINNENAFWERKING

Hier onder ziet u een aantal detail uitwerkingen hoe u de kozijnen aan de binnenzijde kunt afwerken. In de details houden we rekening met nieuwbouw details en renovatie details.

Tijdens nieuwbouw maken wij altijd hoeken welke worden voorzien van stucprofielen en stucwerk, die worden mee genomen in de wand afwerking zoals sauswerk of behangwerk.

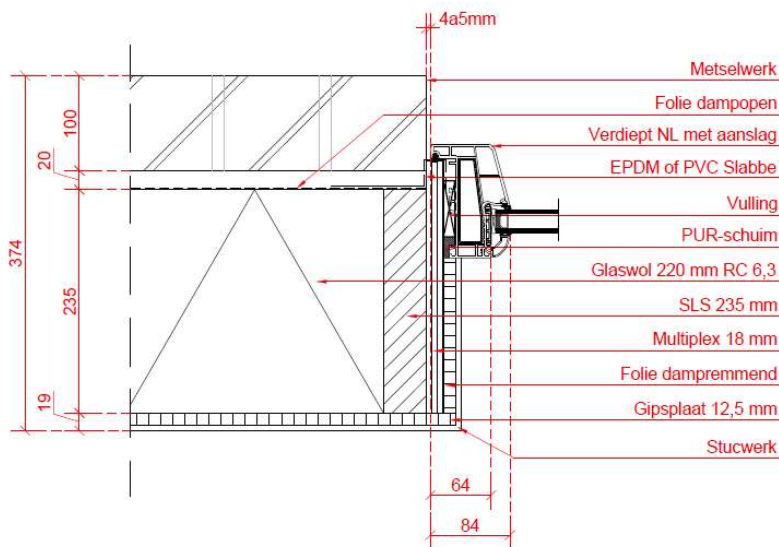
Tijdens renovatie wordt er vaak gebruik gemaakt van afwerk latten of hoeken of een combinatie daarvan. In de dagkanten ontstaan na plaatsing van de kozijnen soms schade door sloopwerken, of er blijven kieren over omdat de dagmaat groter is als het kozijn.

Wilt u verassingn voorkomen en een snel afwerk proces, maak dan voor u zelf een doorsnede tekening waar u in uw situatie het kozijn plaatst en wat voor afwerking u dan kiest met de juiste maatvoering.

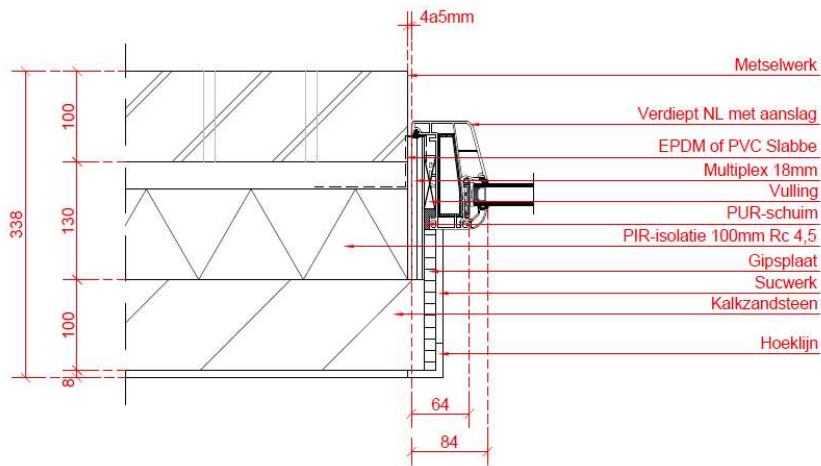
De afwerkingen die wij bieden zijn zeker niet overal te koop. Uiteraard kunt u bij een bouwmarkt een en ander halen, de kosten incl. de verf en dergelijke zullen u tegen vallen. Met onze producten gaat het aanzienlijk eenvoudiger, tevens zijn de producten kant en klaar dus er hoeft niet meer geschilderd te worden.

Blijft er toch een storend kiertje over van afwerking naar het kozijn, kit dit dan niet af met een acrylkit, onbehandelde acrylkit wordt onder invloed van zon geel. Neem dan een witte siliconen kit.

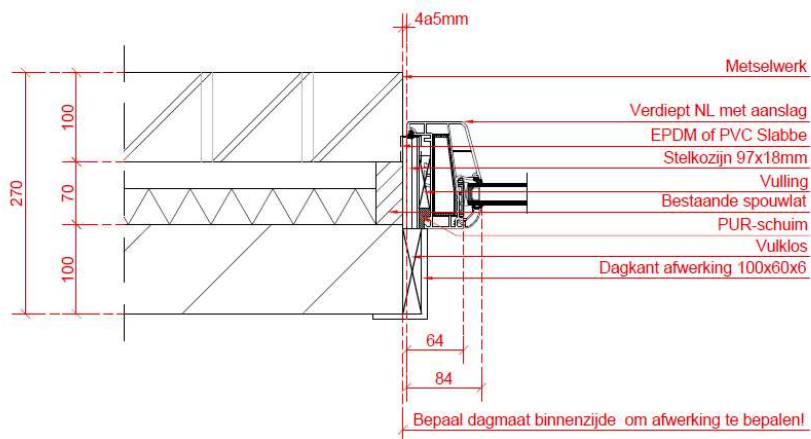
Op de download pagina vindt u onderstaande details met een betere weergave.



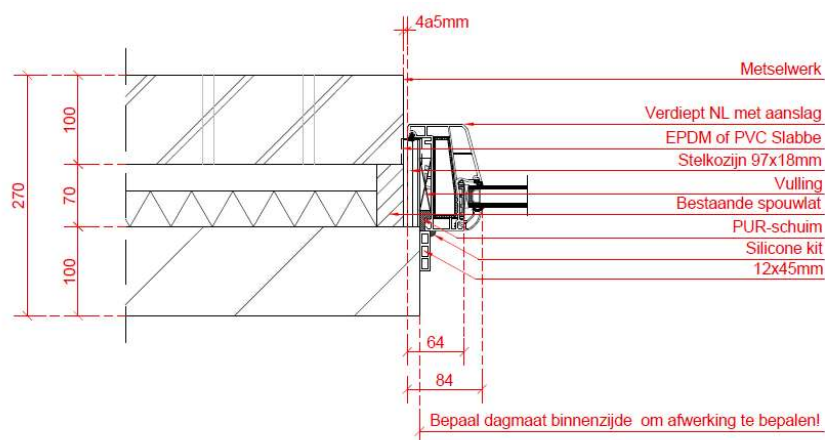
Nieuwbouw detail Houtskeletbouw RC waarde wand 4,5 (RC 6,3 minus koudebrug hout is RC 4,5)



Nieuwbouw detail Kalkzandsteen RC waarde wand 4,5



Renovatie detail dagkant afwerking hoek.



Renovatie detail afwerking met lat of platstuk. Wanneer de binnen muur voorbij het metselwerk steekt kun je vaak af met slankere afwerkingen.



Hou bij de keuze van de afwerking rekening met het scharnier van een draaikiepraam, het scharnier zit 15mm uit zijkant kozijn. Van af onderkant kozijn naar onderkant raam is er 35mm speling.